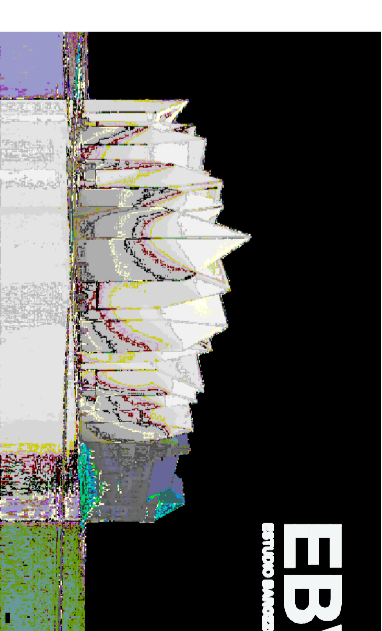
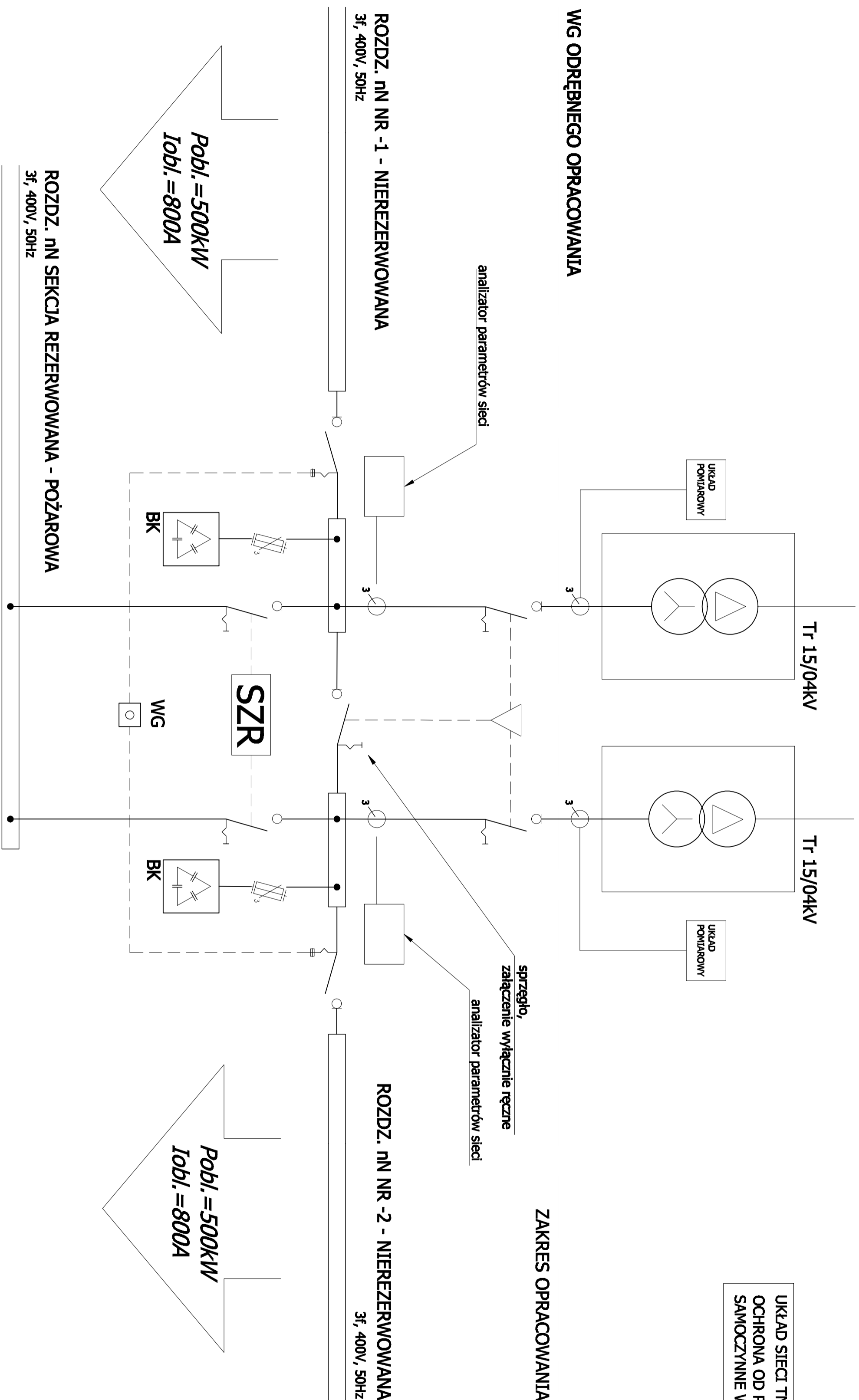


SCHEMAT ZASILANIA OBIEKTU - SCHEMAT STRUKTURALNY RG - nN



FILHARMONIA W SZCZECIN

Budynek Nowej Filharmonii przy ulicy Małopolskiej 48 w Szczecinie
ADRES OBIEKTU **INVESTMENT AD**

INVESTOR C

GINIMA MIASTO SZCZECIN
Wydział Inwestycji Miast
pł. Amiri Królowej 1
70-456 Szczecin
tel: +4891 42 45 496 Fax: +4891 46 53 609

ARCHITECT PROMIADZĄCY

ESTUDIO BAROZZI VEIGA S.L.
Calle Valencia 304 ed. 2B
08-005 Barcelona, Hiszpania
Tel: +3493 21 52 761 Fax: +3493 46 76 035
www.barozziaveiga.com

ARCHITECT

WSPÓŁPRACA
STUDIO A4
Aleja Wojska Polskiego 20/11p
70-470 Szczecin, Polska
Tel: +4881 48 81 650 Fax: +4881 48 84 894
email: studios4@macsimum.com.pl

PROJEKTANT INST. ELEKTROENERGETYČNYCH: **CONTACT ARCH**
Elseco sp. z o.o.
eliseco@eliseco.pl
t4/e//ax: 091-812-14-80
t4/e//fax: 091-812-14-81
PL-70-391 SZCZECIN
UL. OJCA BERNIĄA 9/1

PROJEKT BUDOWLANY

FAZA PROJEKTU / PROJECT PHASE

ELEKTRYCZNA

PROJEKT / PRO

PROJEKTANT
mgr inż. Norbert Waszytko
tel. 44 23 10 004

SPRAWDZAJĄCY	REV
--------------	-----

mgr inż. Szymon Woyke
nr udz. 183/Sz/2002

BONDIS / SIGMA

OPRACOWUJĄCY

PODPIIS / SIGMA

1:100	29:100
SKALA / SCALE	DATA /

SCHEMAT ZASILANIA